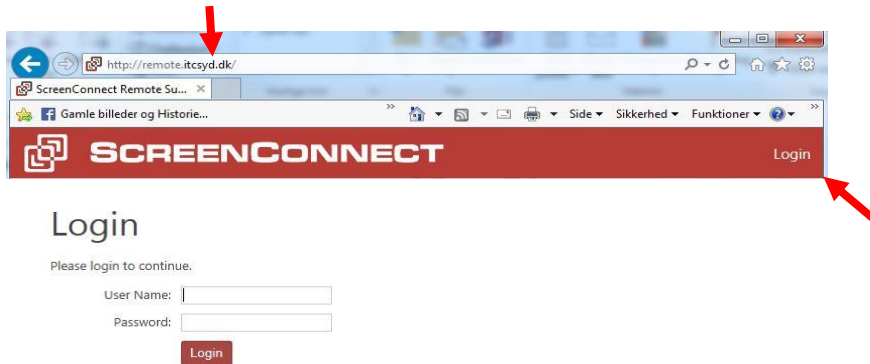


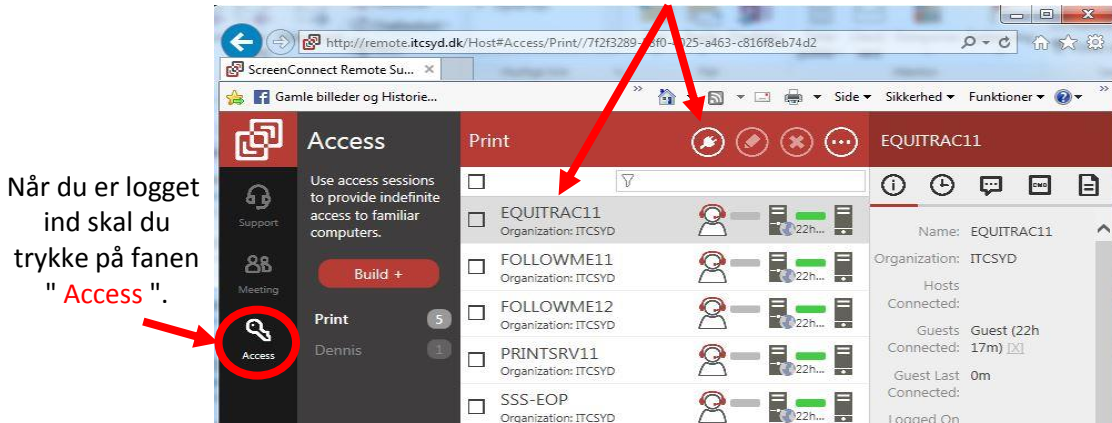
## Vejledning til ScreenConnect

Åbn din browser og skriv i søgefeltet  
<http://remote.itcsyd.dk/>.



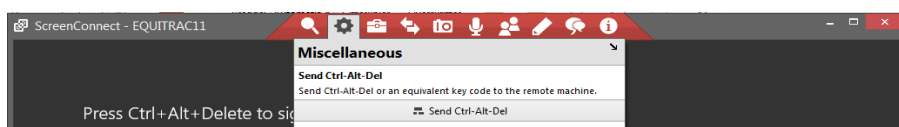
Tryk på Login og indtast derefter brugernavn samt adgangskode.

Marker den server du ønsker og tryk derefter på "Join".



For Ctrl+Alt+Delete, tryk på tandhjulet og derefter på "Send Ctrl+Alt+Delete" eller brug shortcut "Ctrl+Alt+Home".

Skriv derefter dit brugernavn og adgangskode i login feltet.



Husk at logge af eller låse din konto når du er færdig med at arbejde på server.