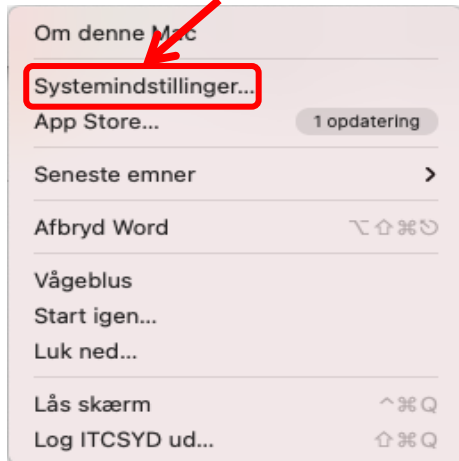
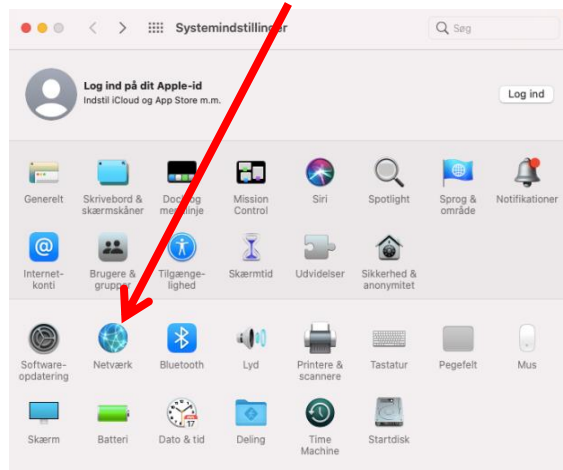


## Slet en kendt netværks forbindelse på en MAC.

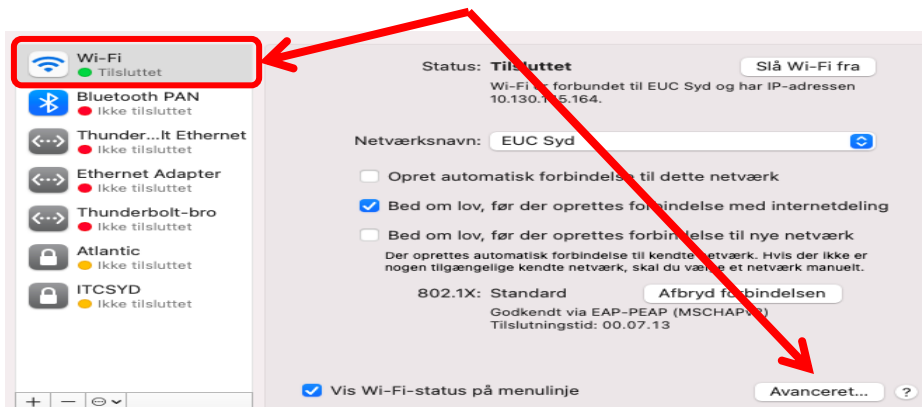
Klik på Apple logget oppe i venstre hjørne og derefter tryk på "Systemindstillinger"



Tryk på "Netværk"



Tryk på ikonet "WIFI" og derefter på "Avanceret"



Listen over alle kendte netværk kan ses her.  
For at fjerne en kendt forbindelse skal den markeres og trykkes på minus knappen

